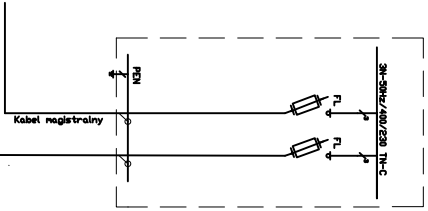
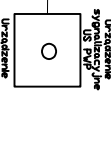


ZŁĄCZE KABLOWE
(istniejące)



Zasilacz pożarowy
24V/DC

Klatka 16A

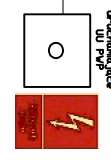


UW PWP

CerbexCX2004R-3P-160A

Klatka 16B

HDG6 2x1,5 mm²
(FE180/PH90)

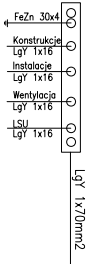
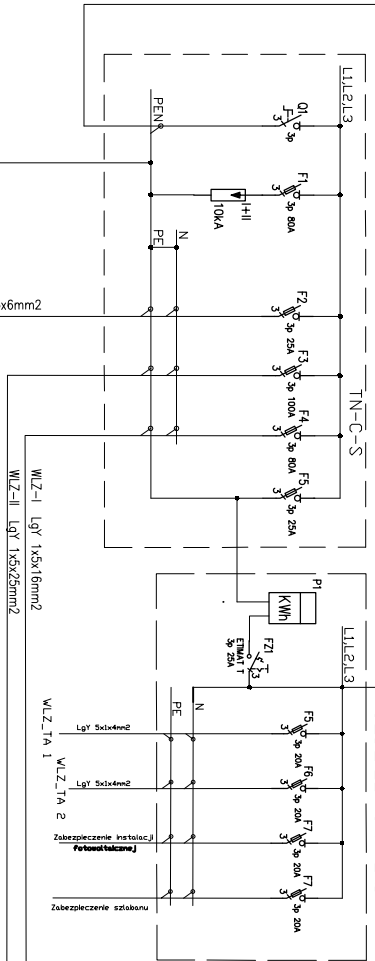


HDG6 5x1,5 mm²
(FE180/PH90)

GLZ
YKY 4x35mm²

ROZDZIELNICA
GŁÓWNA RG

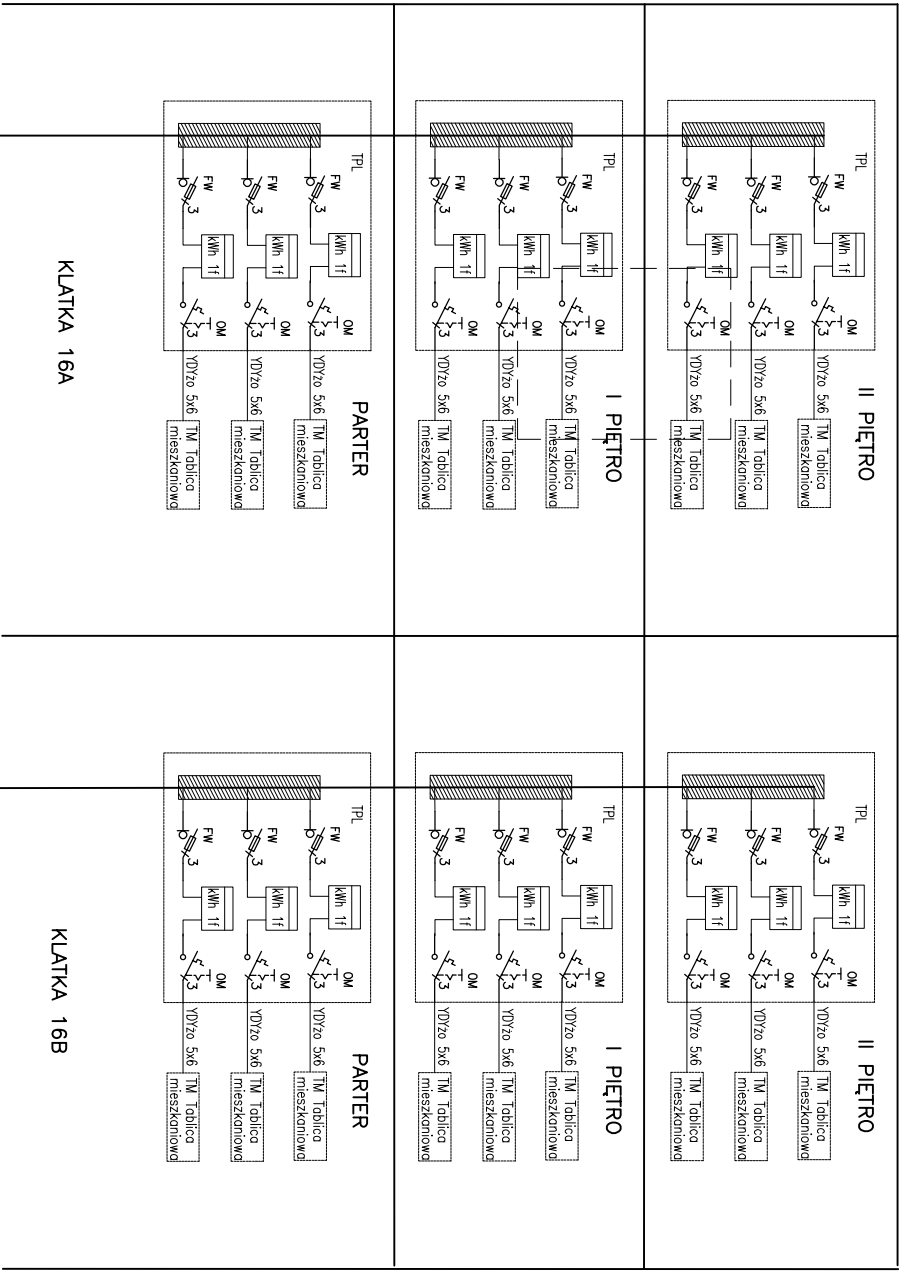
ROZDZIELNICA TLADM



Zasilanie P4 YKYzo 5x6mm²

Tablica licznikowa P4

Pozo zakresom oporowonia



INSTALLPOINT		ul. Wioła Budryka 2 41-200 Sosnowiec Nip: 644-35249-45 Regon 36727974
Projektował: mgr inż. Krystian Bugusław	Stradym: Projekt Wykonawczy	
Opracował: mgr inż. Marcin Kwiecień	Zadanie: Wykonanie remontu instalacji elektrycznej części wspólnej budynku ul. Pivnika Ponurego 16AB	
Data opracowania: P. 24.02.2023 r.		Temat: Schemat zasilania
E-1		