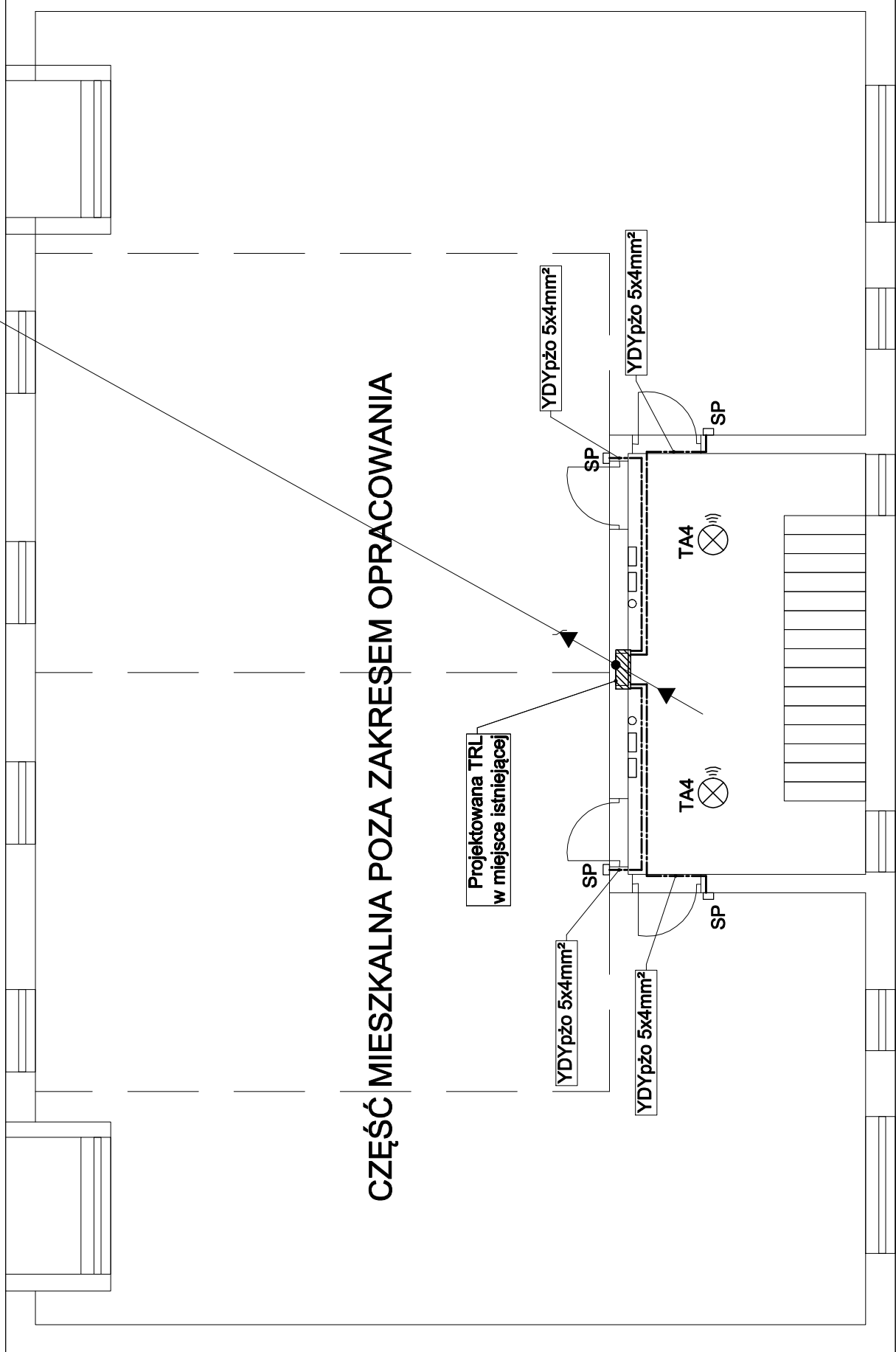


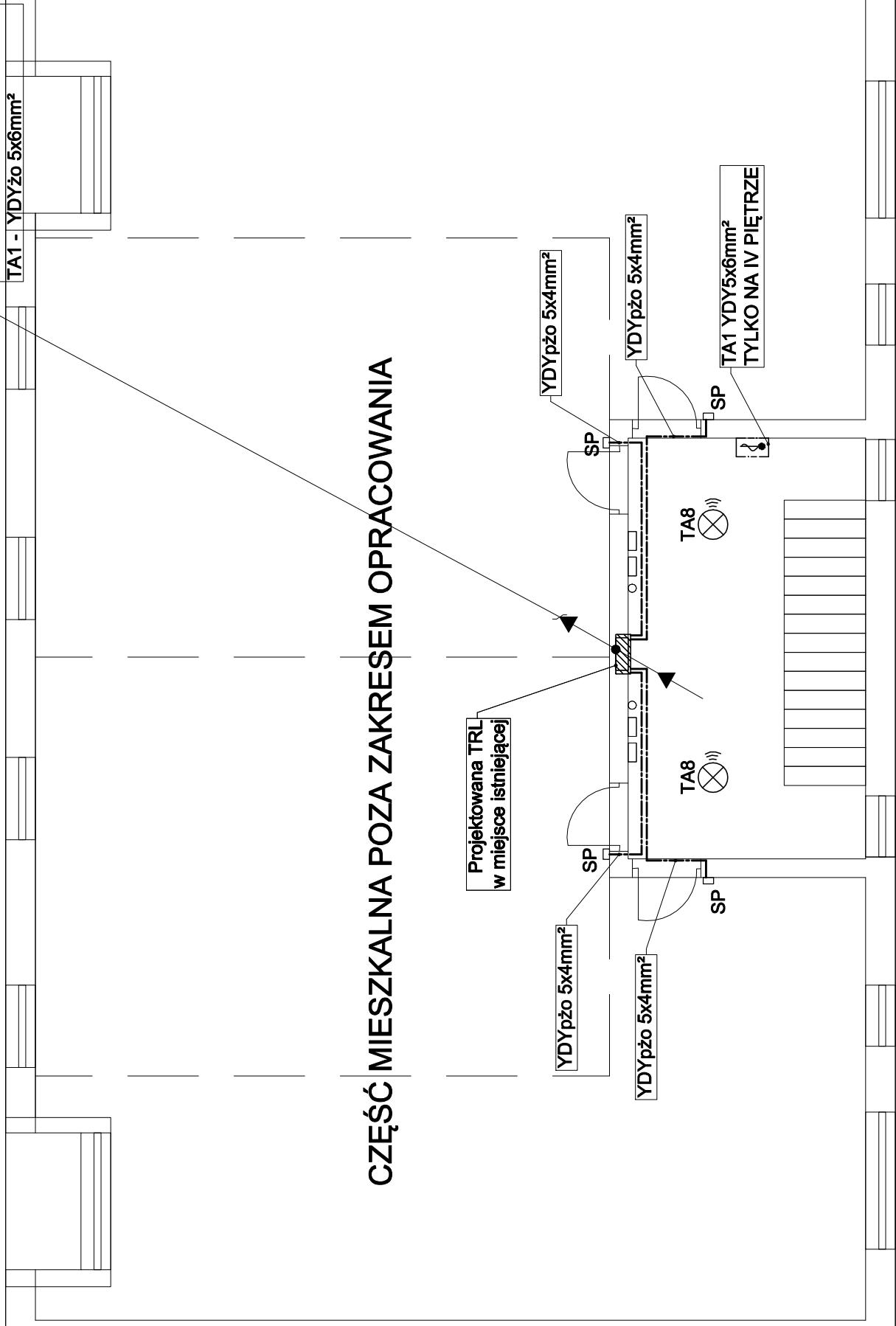
TG.F1 - H07V-K 4x1x50+25mm²
TA4 - YDYżo 3x1.5mm²

CZĘŚĆ MIESZKALNA POZA ZAKRESEM OPRACOWANIA



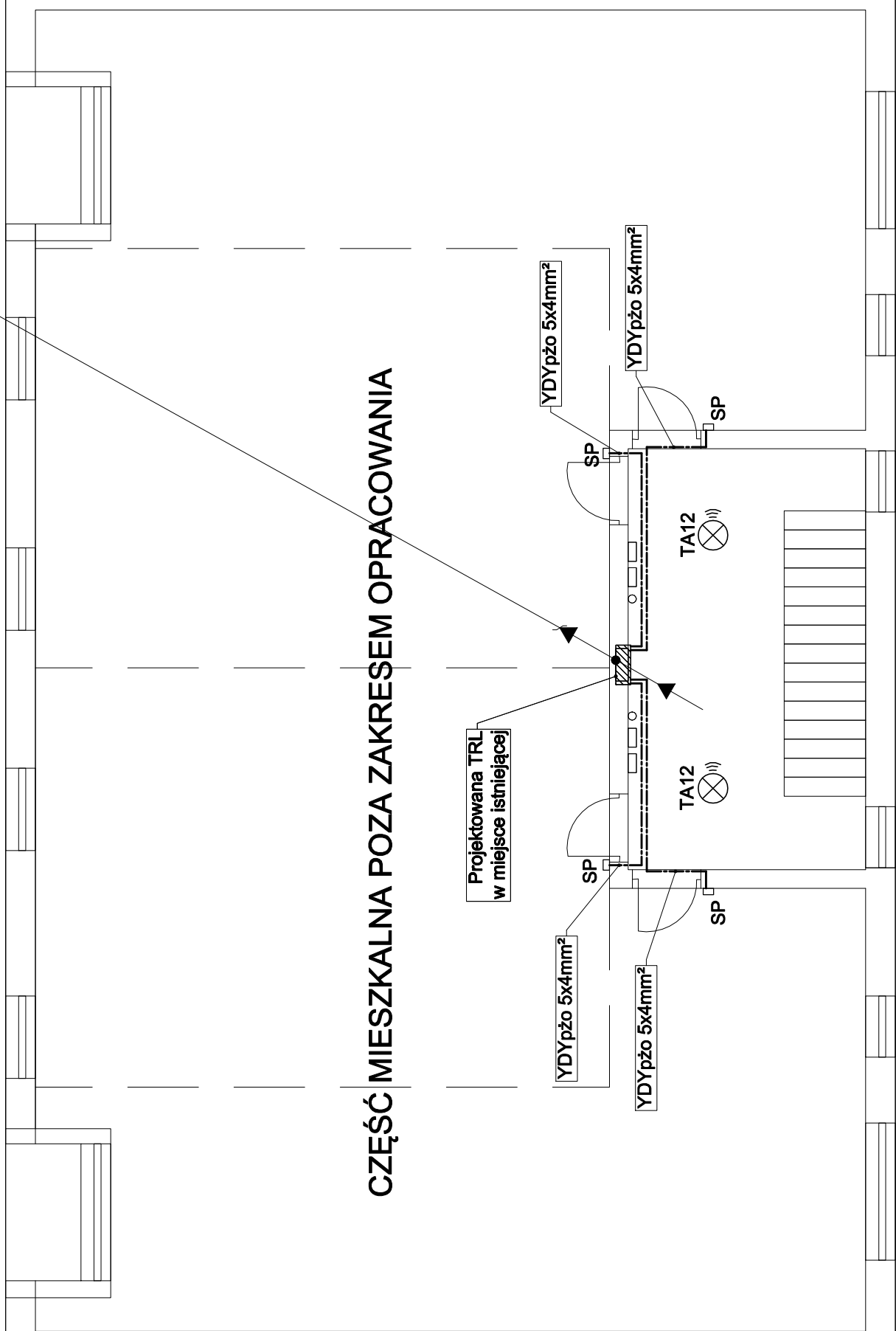
TG.F2 - H07V-K 4x1x50+25mm²
TA8 - YDYżo 3x1.5mm²
TA17 - YDYżo 3x2.5mm²
TA1 - YDYżo 5x6mm²

CZĘŚĆ MIESZKALNA POZA ZAKRESEM OPRACOWANIA



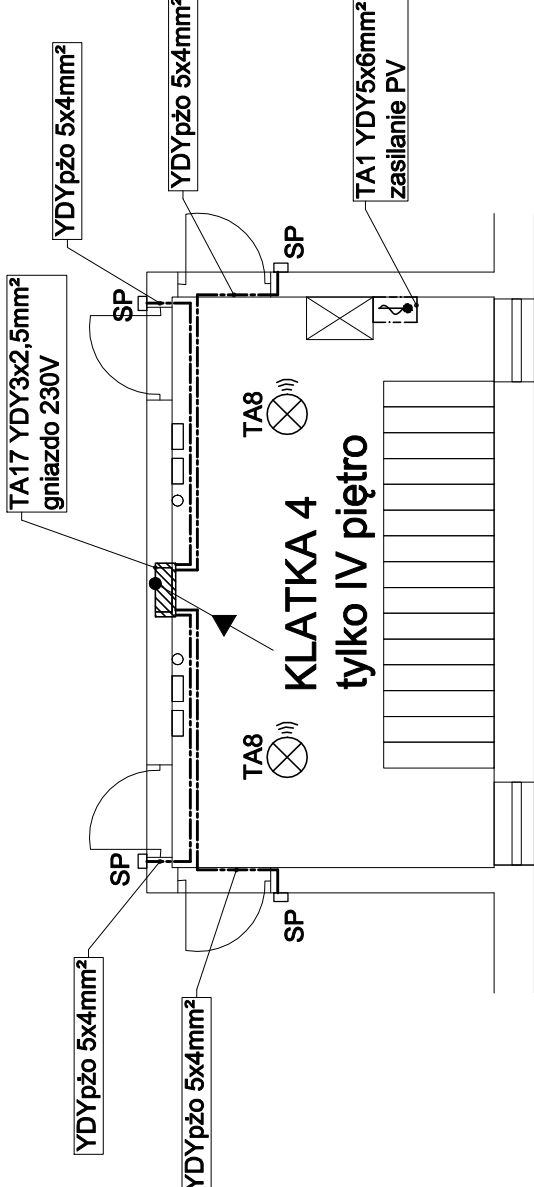
TG.F3 - H07V-K 4x1x50+25mm²
TA12 - YDYżo 3x1.5mm²

CZĘŚĆ MIESZKALNA POZA ZAKRESEM OPRACOWANIA

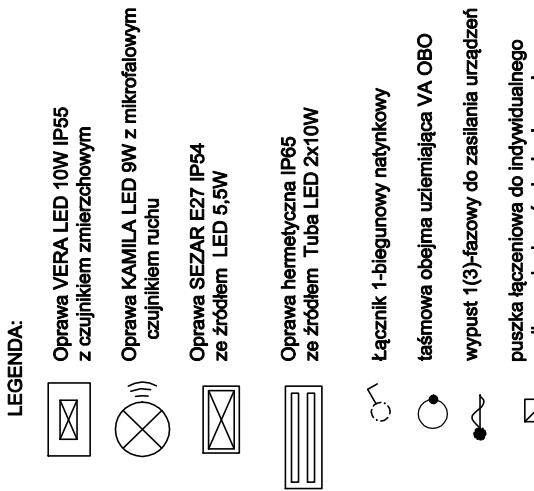


KLATKA 2

KLATKA 4



KLATKA 6



- LEGENDA:
- Oprawa VERA LED 10W IP55 z czujnikiem zmiernych
 - Oprawa KAMILA LED 9W z czujnikiem ruchu
 - Oprawa SEZAR E27 IP54 ze źródłem LED 5,5W
 - Oprawa hermetyczna IP65 ze źródłem Tuba LED 2x10W
 - Łącznik 1-biegunowy natynkowy
 - taśmowa obwódka uziemiająca VA OBO
 - wypust 1(3)-fazowy do zasilania urządzeń
 - puszka łącząca do indywidualnego podłączenia komórek gwintowanych
 - obwód po ograniczniku mocy

Investor:	Współnota Mieszkańska Niezależności położonej w Sosnowcu przy ul. Zamenhofa 2-4-6
Administrator:	MZBN-TBS Spółka z o.o., 41-200 Sosnowiec, ul. Korczaka 7
Obiekt:	Budynek mieszkalny wielorodzinny
Temat zadania:	REMONT INSTALACJI ELEKTRYCZNEJ CZĘŚCI WSPÓLNYCH W BUDYNKU MIESZKALNYM WIELORODZINNYM
Adres:	Sosnowiec ul. Zamenhofa 2-6
Nazwa rys.	Plan instalacji na kondygnacji powtarzanej - I,II,III,IV piętro
Opracował:	Imię i nazwisko mgr inż. Adam Kafa
Projektował:	Podpis mgr inż. Michał Pietrzyński
Nr rys.	10.2023
PROJEKT WYKONAWCZY	