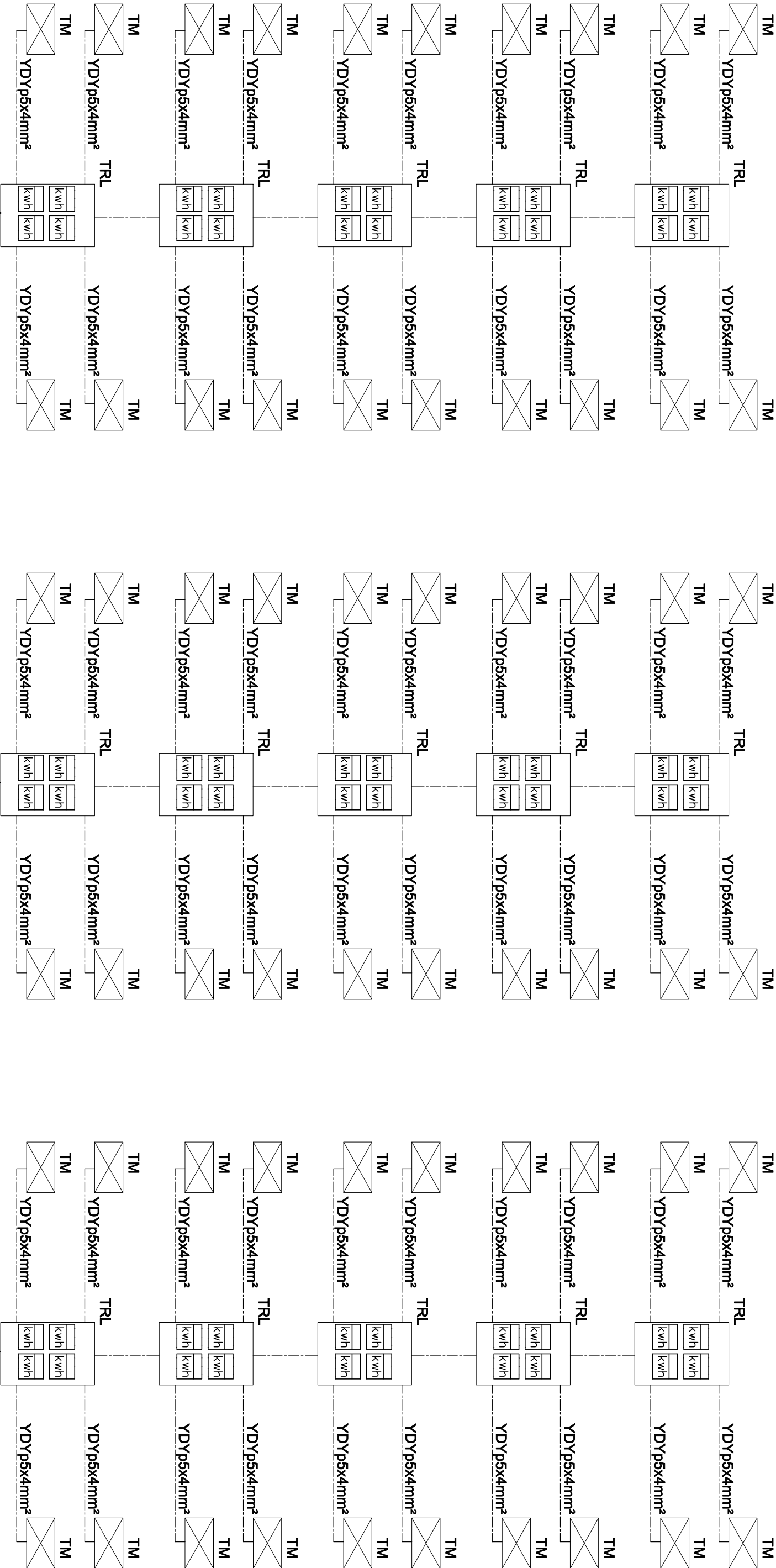


ZAMENHOFA 2

ZAMENHOFA 4

ZAMENHOFA 6



Przyłącze - bilans mocy

Moc zapotrzebowana mieszkań:

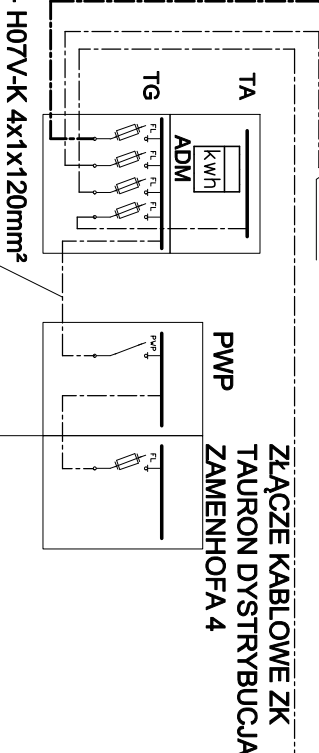
P_{zm} = 60 x 12,5 kW x 0,132 = 99 kW

Moc zapotrzebowana obwodów admin.:


P_a = 5 kW

Moc zapotrzebowana budynku:

P_{zb} = 104 kW



Investor:	Wspólnota Mieszkaniowa Nieruchomości położonej w Sosnowcu przy ul. Zamenhofa 2-4-6			
Administrator:	MZBM-TBS Spółka z o.o., 41-200 Sosnowiec, ul. Korczaka 7			
Obiekt:	Budynek mieszkalny wielorodzinny			
Temat zadania:	REMONT INSTALACJI ELEKTRYCZNEJ CZĘŚCI WSPÓLNYCH W BUDYNKU MIESZKALNYM WIELORODZINNYM			
Adres:	Sosnowiec ul. Zamenhofa 2-6			
Nazwa rys.	Schemat instalacji Wewnętrznych Linii Zasilających			
Opracował:	inż. Adam Kaśka	Nr. upraw.	Podpis	Branda: E.BKTR
Projekował:	mgr inż. Michał Pietrzyński	szeregowca		Data: 10.2023
Nr rys.	E.04	szeregowca		
PROJEKT WYKONAWCZY				



www.elektryk.pl