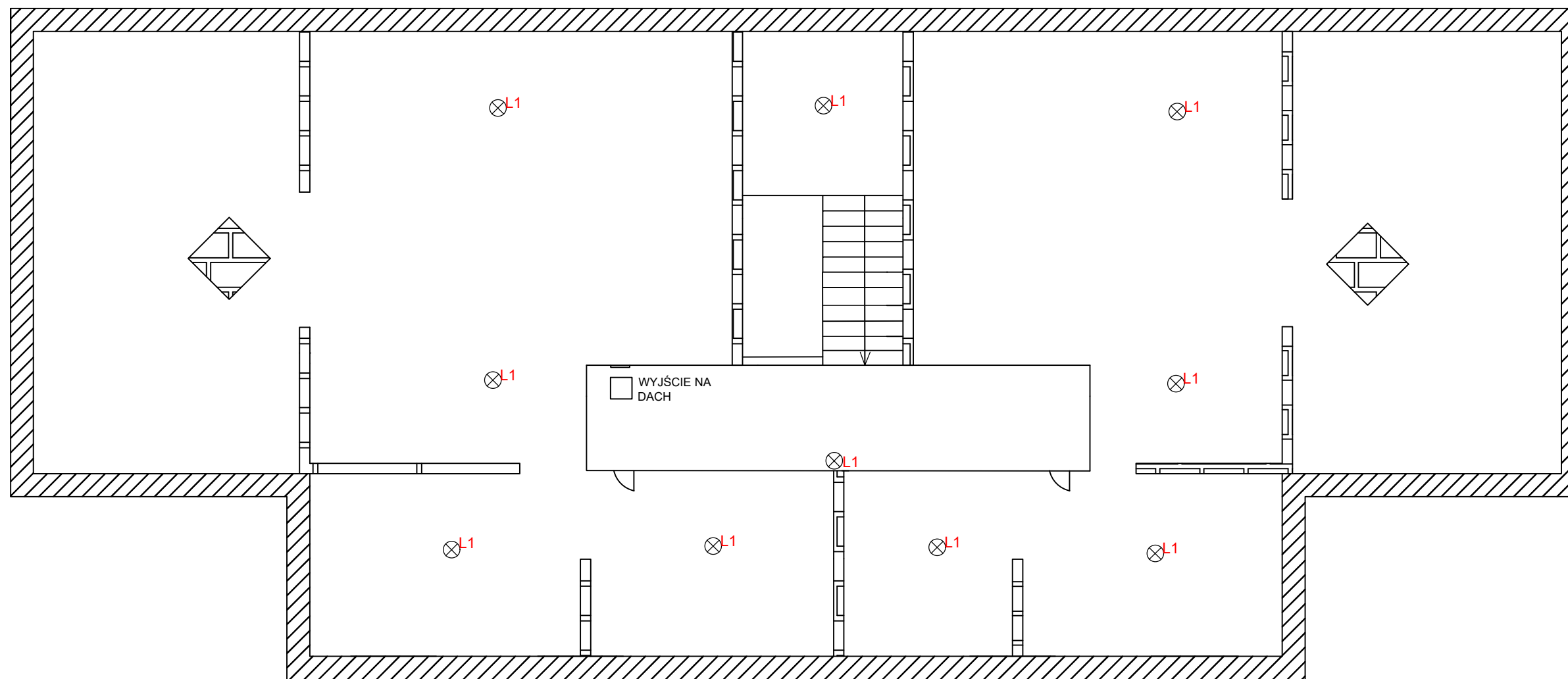


Klatka 24

STRYCH



INSTALPOINT

ul. Witolda Budryka 2 41-200 Sosnowiec
Nip: 644-352-69-45 Regon 367279874

Projektował: inż. Wojciech Dzikowski

Opracował: mgr inż. Marcin Kwiecień

Data opracowania
Wrzesień 2025

Stadium: Projekt Wykonawczy
Zadanie: Wykonanie remontu instalacji
elektrycznej części wspólnej w
budynku WMN Grota Roweckiego
24,24abcde,26abc.

Temat: Rzut strych 24

E-13